

350| 0 350| 50 350| 100 350| 150 350| 200 350| 250 350| 300 350| 350 350|

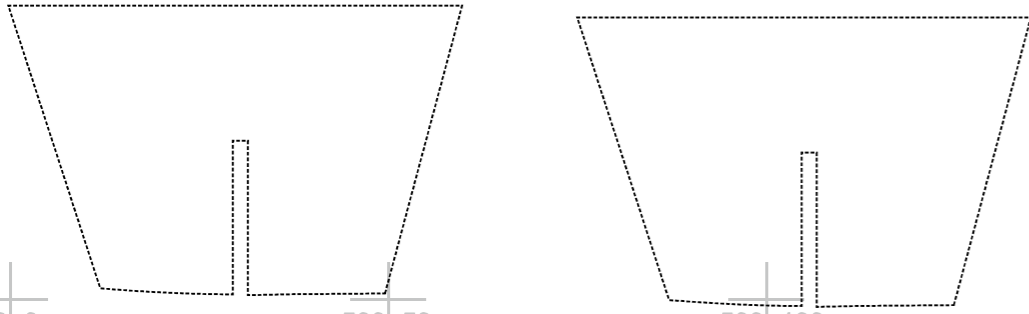
400| 0 400| 50 400| 100 400| 150 400| 200 400| 250 400| 300 400| 350 400|

450| 0 450| 50 450| 100 450| 150 450| 200 450| 250 450| 300 450| 350 450|

500| 0 500| 50 500| 100 500| 150 500| 200 500| 250 500| 300 500| 350 500|

600| 0 600| 50 600| 100 600| 150 600| 200 600| 250 600| 300 600| 350 600|

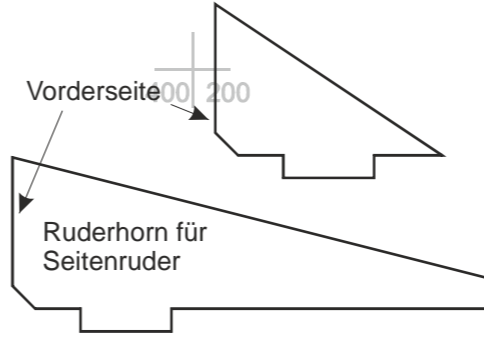
Dienen zur Verstärkung des Rumpfes im unteren Bereich, wo das Brett zur Fahrwerksbefestigung eingeklebt wird



Untere Stützen des Motorspantes zum Rumpf werden angeschrägt und in den Rumpf geklebt
2Stück!



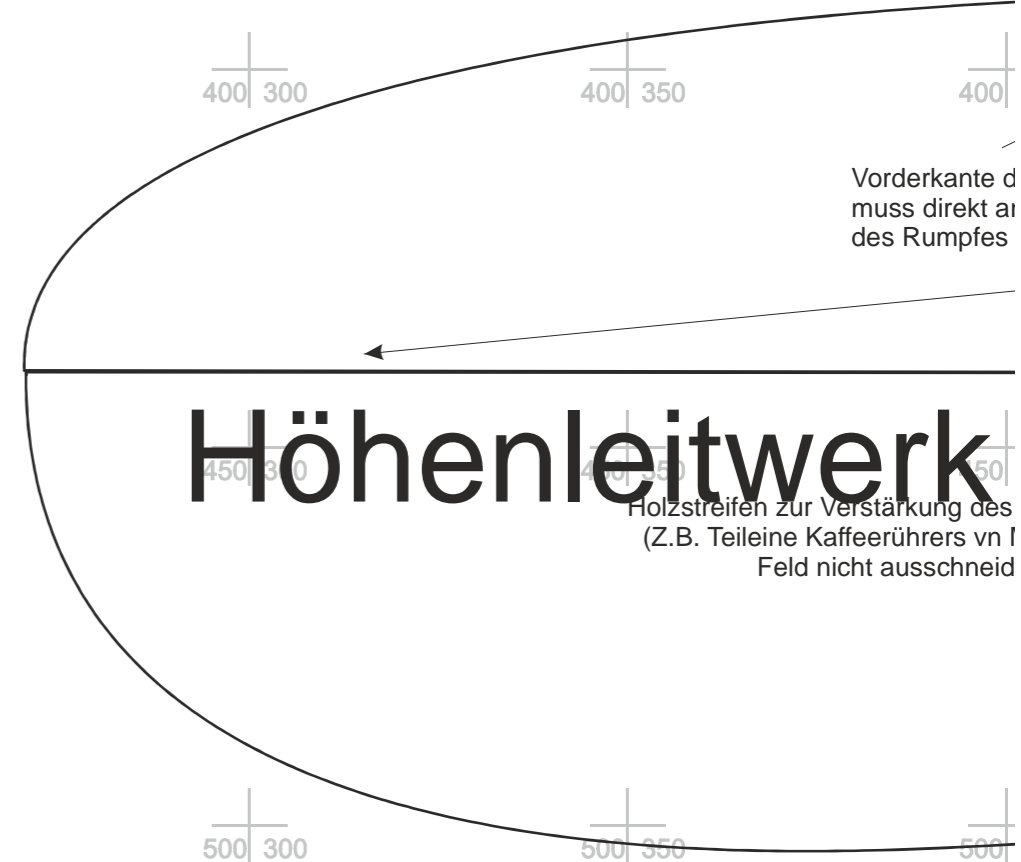
Vorderseite
Ruderhorn für Seitenruder



Höhenleitwerk

Holzstreifen zur Verstärkung des (Z.B. Teileine Kaffeerührers vn I Feld nicht ausschneid

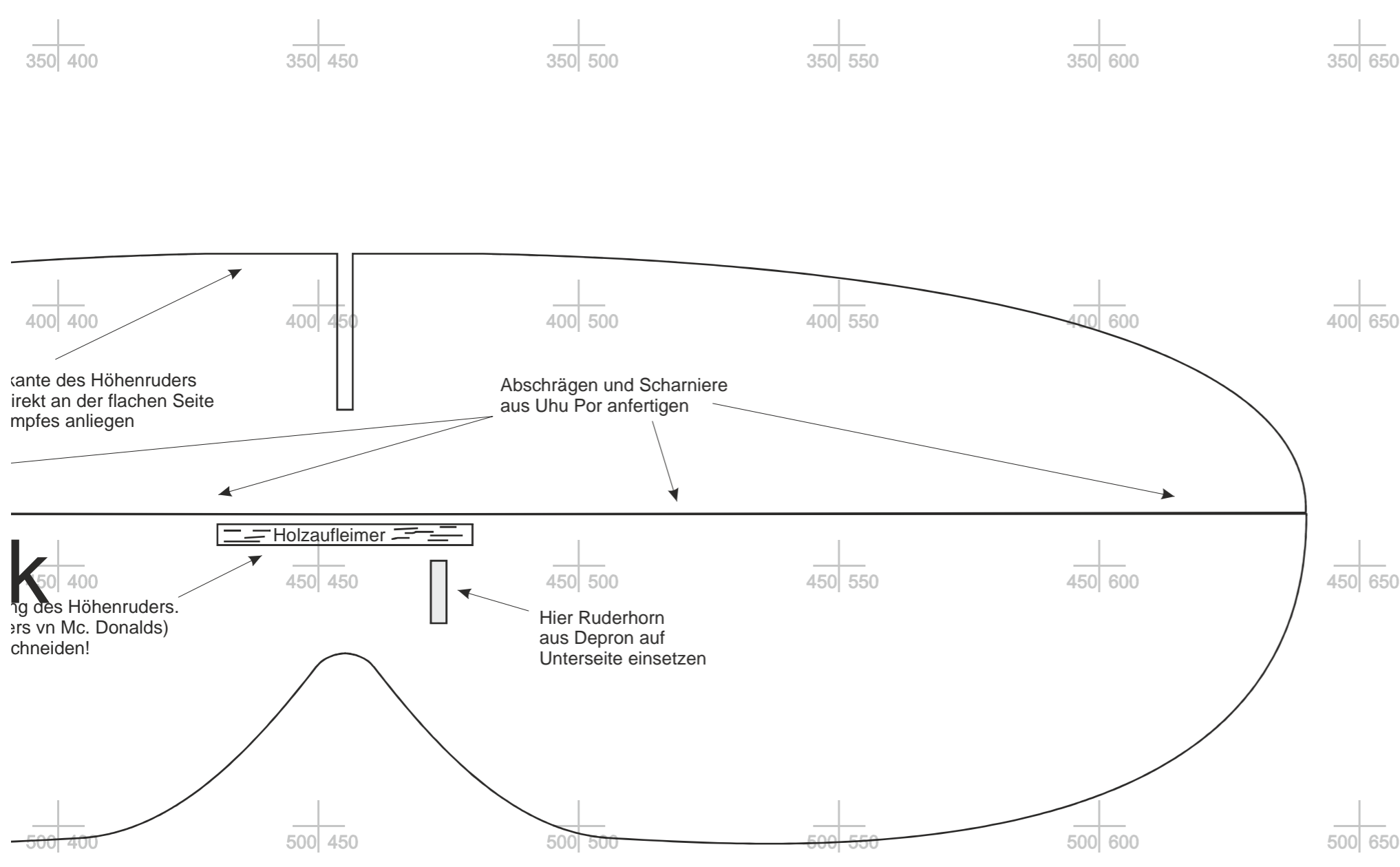
Vorderkante d muss direkt an des Rumpfes



Verstärkung des Rumpfes. Wird vom Motorträger bis aufs Höhenruder unter 45 ° beidseitig oben in den Rumpf eingeklebt.
Maße: 650 mm x 30 mm.

Ru

550| 0 550| 50 550| 100 550| 150 550| 200 550| 250 550| 300 550| 350 550|



Kumpferverstärkungen (2 Stück)

